

playa de mera

MEMORIA DE CALIDADES

## CARPINTERÍA EXTERIOR

PUERTA PVC BLANCO  
HERRAJES COLOR CROMO



VENTANAS PVC NEGRO  
CORREDERAS O ABATIBLES  
SEGÚN DEF. PROYECTO



## SUELO Y RODAPIÉ

TARIMA ROBLE GLAMOUR  
FINFLOOR ORIGINAL, VÁLIDA  
PARA ZONAS HÚMEDAS

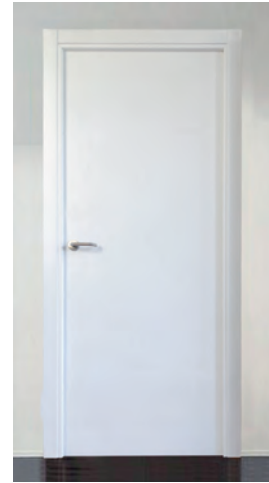


RODAPIÉ HIDROFUGADO  
MELAMINA BLANCA



## CARPINTERÍA INTERIOR

PUERTA LISA ABATIBLE BLANCA  
LISA CON TAPETE E INGLETE  
HERRAJES ACABADO CROMADO

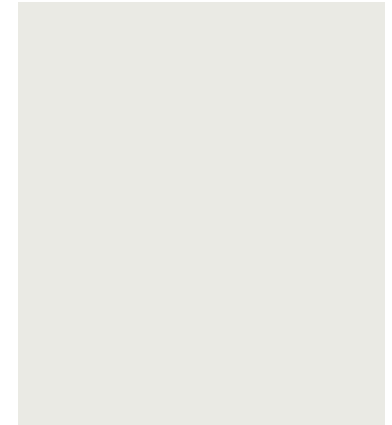


ARMARIO LISO BLANCO  
PUERTAS CORREDERAS LACADAS



## PINTURA

PINTURA BLANCA EN TECHOS Y PAREDES  
ACABADO MATE  
COLOR RAL 9003



## SANITARIOS

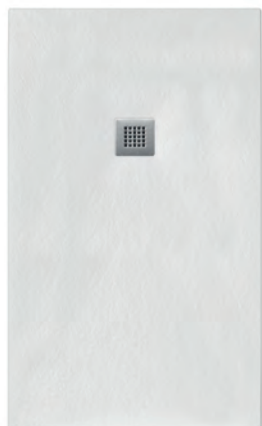
### INODORO OK VERDE

TANQUE A SUELO RIMLESS  
TAPA AMORTIGUADA



### PLATO DUCHA RESINA

MEDIDAS DEFINIDAS EN PROYECTO  
COLOR BLANCO



## GRIFERÍAS

### GRIFERÍA DE LAVABO

MONOMANDO RAMÓN SOLER  
ACABADO CROMO



### COLUMNA DUCHA

TERMOSTÁTICA RAMÓN SOLER  
ACABADO CROMO



## MOBILIARIO BAÑOS

### CONJUNTO MUEBLE

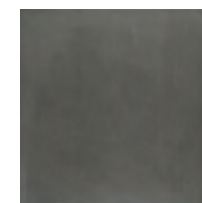
COYCAMA 100CM BLANCO  
MUEBLE, LAVABO Y ESPEJO



## CERÁMICA

### BAÑO 1 TONOS GRISES

PAREDES 30X90 LISO +  
PARED OPCIONAL 30X90 DECORADA



SUELO PORCELÁNICO  
MEDIDAS 60,5 X 60,5

### BAÑO 2 TONOS CREMA

PAREDES 30X90 LISO +  
PARED OPCIONAL 30X90 DECORADA



SUELO PORCELÁNICO  
MEDIDAS 60 X 60

## ESTRUCTURA, FACHADA Y CERRAMIENTOS

*La cimentación y estructura se realizará en hormigón armado, según la normativa vigente.*

*El cerramiento de fachada será ventilada, y estará compuesto por un muro soporte de fábrica, aislamiento térmico y placas cerámicas fijadas mediante una subestructura metálica.*

*Irás trasdosado con tabiquería de fábrica de ladrillo hueco doble, guarnecido y enlucido de yeso.*

*Las divisorias entre viviendas y entre estas y las zonas comunes o cuartos de instalaciones, se realizarán en tabique de gran formato hueco doble, 8cm de aislamiento y acústico intermedio de lana de roca de alta densidad, tabique de gran formato hueco triple y acabado en ambas caras con yeso proyectado.*

*Las barandillas serán de vidrio de seguridad con sistema de sujeción de estructura metálica, según diseño de la fachada.*

## CUBIERTAS

*Las cubiertas no transitables serán planas invertidas con acabado grava.*

*Las cubiertas transitables en terrazas privativas tendrán acabado en pavimento de gres porcelánico antideslizante tipo cementoso de 60x60 y barandilla de vidrio de seguridad.*

## PAVIMENTOS

*Solado interior en tarima Tipo Finsa FINfloor Original de 8mm de espesor, 19cm de ancho y resistencia AC5. Válida para uso doméstico intenso y expuestas a la humedad como cocinas.*

*En baños y lavandería el solado será en porcelánico tipo cementoso de 30x60. En terrazas se colocará el mismo tipo de solado en medidas de 60x60.*

## CARPINTERÍA

**EXTERIOR** - Carpintería de aluminio lacado en negro con rotura de puente térmico, doble acristalamiento con cámara de aire y vidrio de seguridad. El sistema de apertura será corredera o abatible. En las ventanas sin terraza se colocará una barandilla con vidrio de seguridad anclado a la fachada.

*Persianas enrollables motorizadas de lamas de aluminio en el mismo color que las carpinterías. Todas las ventanas contarán con persianas excepto los cuartos húmedos.*

**INTERIOR** - La puerta de entrada será blindada en acceso a la vivienda, de hoja lisa, lacada en negro, herrajes de seguridad cromados, tirador exterior y mirilla óptica.

*Puertas de paso con hojas semi macizas, con acabado lacado en blanco, cerco y tapajuntas en el mismo material, con herrajes en acabado cromo.*

## ARMARIOS

Armarios modulares con hojas abatibles, con una altura de hoja de hasta 2,20m, acabado en blanco. Revestimiento interior en melamina equipados con balda maletero, barra de colgar y una cajonera por armario. Herrajes acabado cromo.

## BAÑOS

Baños equipados con plato de ducha con mampara, mueble de lavabo con espejo y aparatos sanitarios de primera marca de porcelana vitrificada en color blanco de Roca.

Grifería monomando en lavabos y duchas, acabado cromo.

## COCINAS

Cocinas completas realizadas por la marca mondo. Mobiliario en acabado laminado de Mondo, puertas y armazón de 19mm en tablero hidrófugo. Apertura mediante gola de aluminio. Puertas y herrajes con cierre amortiguado.

Encimera realizada en porcelánico en color negro de 12mm. Acabado mate con canto recto pulido con fregadero y grifo instalados.

Cocina equipada con electrodomésticos del grupo BSH. Cubo/s para la gestión de residuos en módulo de fregadero. Cubertero/s en cajón superior de módulo/s porta placa.

## LAVADERO

Equipado por mondo. Lavadora y secadora grupo BSH.

## TELECOMUNICACIONES

Instalación de telecomunicaciones en la vivienda (telefonía básica, telecomunicación por cable y red digital de servicios integrados) con tomas en la zona de salón comedor y el dormitorio principal. Instalación de vídeo portero.

## AGUA CALIENTE Y CALEFACCIÓN

La producción energética se realizará mediante un sistema de bomba de calor individual de aerotermia, además de un sistema de apoyo proveniente de fuentes renovables.

Para la distribución de calefacción en el interior de las viviendas se plantea un sistema de emisión mediante radiadores.

## CALIFICACIÓN ENERGÉTICA

Certificación energética tipo A en emisiones de dióxido de carbono, y tipo A en consumo de energía primaria no renovable.

## GARAJE

*Pavimento en hormigón pulido, portal de acceso a vehículos con un sistema de apertura automático con telemando codificado y cerradura eléctrica. Señalización de plazas. Instalación de electricidad, protección contra incendios y ventilación. Preinstalación comunitaria para toma de carga de vehículos eléctricos en garaje. Iluminación tipo Led en todo el garaje.*

## TRASTERO

*Pavimento de solera de hormigón pulido, paramentos verticales revestidos con yeso y pintura plástica antimoho o mortero de cemento color blanco según proyecto técnico; puerta metálica con rejillas de ventilación.*

## ZONAS COMUNES

*Solado acabado en pavimento de gres porcelánico antideslizante tipo cementoso de 60x60.*

*Cerramiento exterior de la urbanización en cerrajería lacada.*



[www.disecon.es](http://www.disecon.es)

